



galería
pedroávila

Leopoldo Flores

Pintor escultor y muralista mexiquense

Su estilo distintivo incluye el uso de colores primarios, aves míticas y figuras sin rostro o expresiones mínimas.

Su obra más famosa es el cosmovitral, que se ha convertido en un símbolo de Toluca, la capital del Estado de México.



Sin Título

Dibujo en tinta sobre papel
21.5 x 27.9 cm
Enmarcado



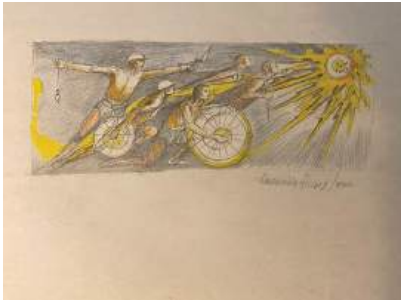
Sin Título

Dibujo en tinta sobre papel
21.5 x 27.9 cm
Enmarcado



Sin Título

Dibujo en tinta sobre papel
21.5 x 27.9 cm
Enmarcado



Sin Título

Dibujo en tinta sobre papel

21.5 x 27.9 cm

Enmarcado



Sin Título

Dibujo en tinta sobre papel

21.5 x 27.9 cm

Enmarcado



Sin Título

Dibujo en tinta sobre papel

21.5 x 27.9 cm

Enmarcado



Sin Título

Dibujo en tinta sobre papel

21.5 x 27.9 cm

Enmarcado



Sin Título

Dibujo en tinta sobre papel

21.5 x 27.9 cm

Enmarcado



Sin Título

Dibujo en tinta sobre papel

21.5 x 27.9 cm

Enmarcado

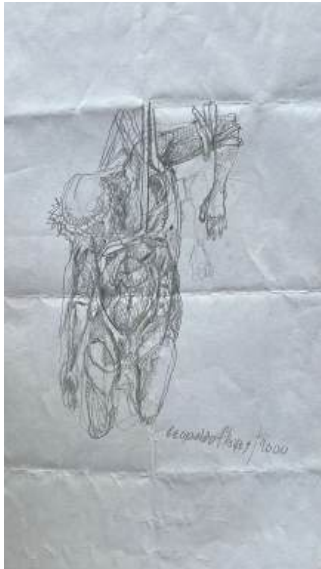


Sin Título

Dibujo en tinta sobre papel

21.5 x 27.9 cm

Enmarcado



Sin Título

Dibujo en tinta sobre papel

21.5 x 27.9 cm

Enmarcado



Sick Owl
Bronze
18 x 19 x 16 cm



De la serie 'Los Mares'
Acrílico sobre tela
180 x 210 cm



Cristo bajado de la Cruz
Acrílico sobre tela
150 x 130 cm



Segunda Caída
Acrílico sobre tela
210 x 180 cm



Cristo clavado en la Cruz
Acrílico sobre tela
205 x 185 cm



Cristo sobre la Cruz
Óleo sobre tela
100 x 80 cm